



АДМИНИСТРАЦИЯ ГОРОДА ПЕРМИ
ДЕПАРТАМЕНТ ЗЕМЕЛЬНЫХ ОТНОШЕНИЙ

РЕШЕНИЕ

о размещении объектов № 21-01-44-1486 от 01 НОЯ 2021

г. Пермь, ул. Сибирская, 15

Департамент земельных отношений администрации города Перми в соответствии с пунктом 3 статьи 39.36 Земельного кодекса Российской Федерации, Положением о порядке и условиях размещения объектов на землях или земельных участках, находящихся в государственной или муниципальной собственности, на территории Пермского края без предоставления земельных участков и установления сервитутов, публичного сервитута, утвержденным постановлением Правительства Пермского края от 22 июля 2015 г. № 478-п, заявлением от 21 октября 2021 г. № 21-01-06-15309

разрешает индивидуальному предпринимателю Веселкову Михаилу

размещение объекта: проезды, в том числе вдольтрассовые, и подъездные дороги, для размещения которых не требуется разрешения на строительство

на землях: государственная собственность на которые не разграничена

на срок: 11 месяцев

местоположение: Пермский край, г. Пермь, Дзержинский район, пер. Каслинский, 6

Территория, согласно схеме, расположена в зонах с особыми условиями использования территории: охранный зона линий и сооружений связи и линий и сооружений радиотелевизионной, приаэродромная территория аэродрома аэропорта Большое Савино, санитарно-защитная полоса водопровода по ул. З.Космодемьянской ТК «Сети водопровода Дзержинского района (левый берег)»; Кондратовского и Маргаринского водоводов ТК «Сети водоводов г. Перми» мкр. Парковый, от ул. Локомотивной (часть водопровода); зоне санитарной охраны: III пояс Зоны санитарной охраны скважины 1 ООО «Нового-Прикамья» в мкр. Парковый г. Перми.

ИП Веселкову М.А.:

1. соблюдать Правила охраны линий и сооружений связи, утвержденные постановлением Правительства Российской Федерации от 09 июня 1995 г. № 578 «Об утверждении Правил охраны линий и сооружений связи Российской Федерации»;

2. соблюдать Правила использования зон воздушного пространства, установленные постановлением Правительства Российской Федерации от 11 марта 2010 г. № 138 «Об утверждении Федеральных правил использования воздушного пространства Российской Федерации»;

3. Соблюдать санитарные правила и нормы, установленные постановлением Главного государственного санитарного врача Российской Федерации от 14.03.2002 № 10 «О введении в действие санитарных правил и норм «Зоны санитарной охраны источников водоснабжения и водопроводов питьевого назначения. СанПиН 2.1.4.1110-02».

Приложение: схема предполагаемых к использованию земель или части земельного участка (на 1 л. в 1 экз.).

И. о. заместителя главы администрации
города Перми – начальника департамента
земельных отношений администрации
города Перми



Е.Н. Гонцова

Схема предполагаемых к использованию земель или части земельного участка

Объект: Проезды, в том числе вдольтрассовые, и подъездные дороги, для размещения которых не требуется разрешения на строительство

Местоположение: Пермский край, г. Пермь, Дзержинский р-н, пер. Каслинский, 6

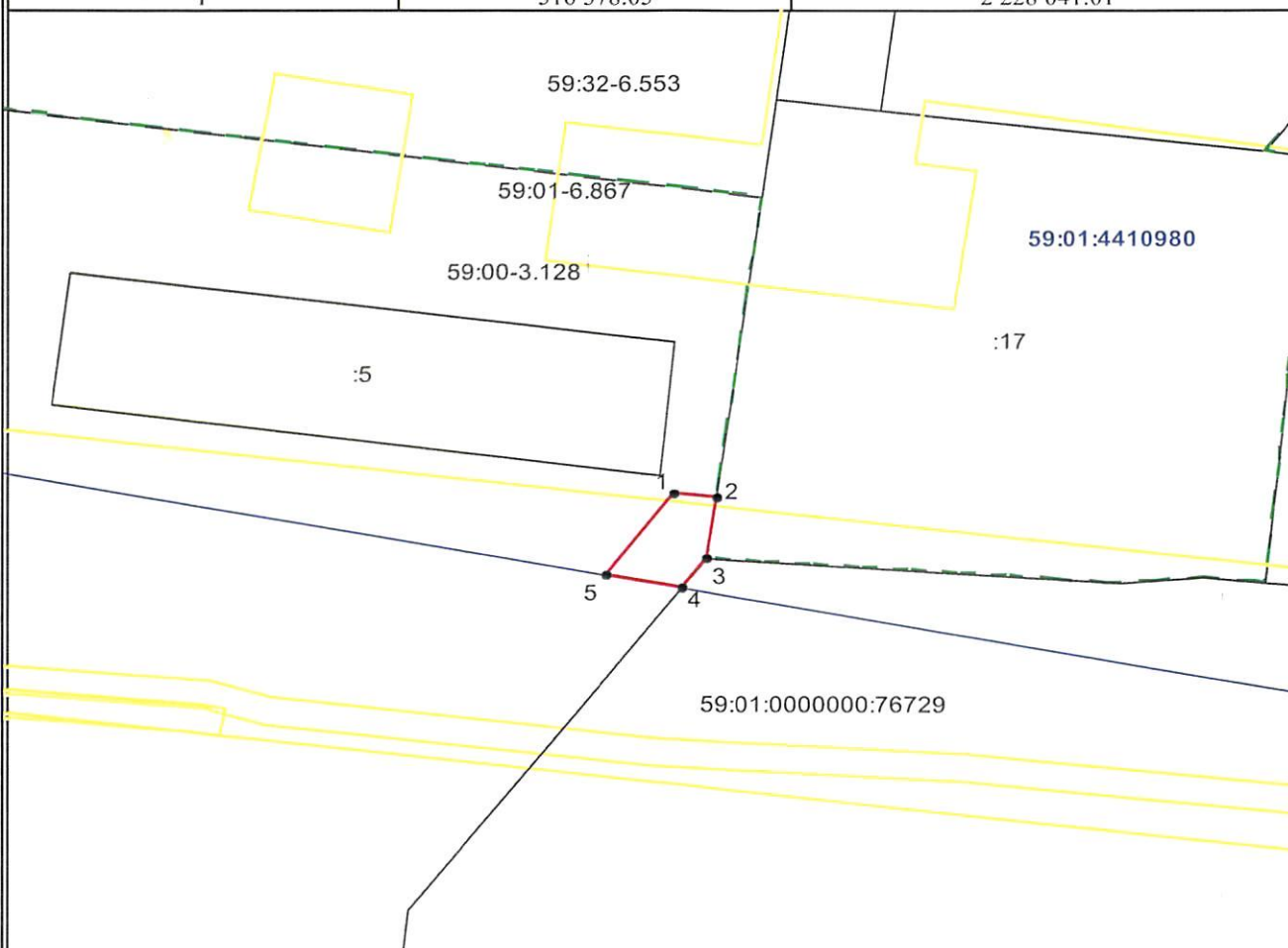
Площадь земель или части земельного участка, кв. м 28

Категория земель: земли населенных пунктов

Вид разрешенного использования (при наличии): -

Система Координат МСК-59

Обозначение характерных точек границы	Координаты, м	
	X	Y
1	2	3
1	516 378.05	2 228 041.01
2	516 377.86	2 228 043.72
3	516 373.39	2 228 043.08
4	516 371.34	2 228 041.48
5	516 372.30	2 228 036.52
1	516 378.05	2 228 041.01



Масштаб 1:500

Описание границ смежных землепользователей:

от 4 точки до 2 точки - муниципальные земли, свободные от прав третьих лиц

от 3 точки до 4 точки - границы земельного участка с кадастровым номером 59:01:0000000:76729

от 2 точки до 3 точки - границы земельного участка с кадастровым номером 59:01:4410980:17

Условные обозначения:

- Граница зон с особым использованием территории
- Граница образуемого земельного участка
- Граница квартала
- Граница территории боевой
- Граница земельного участка, учтенного в ГКН
- Кадастровый номер квартала
- Кадастровый номер земельного участка

Заявитель:

Михаил Александрович Александров
 (подпись, расшифровка подписи)
 Верно